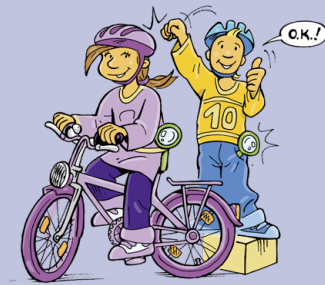


Mein Jahr mit dem Rad



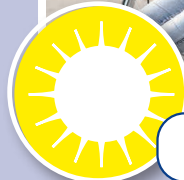
Mit dem Rad kannst du das ganze Jahr fahren. Welche Unterschiede gibt es?
Verbinde mit einem Pfeil die Aussagen in der Mitte mit den passenden Jahreszeiten.



Frühling



Herbst



Sommer



Winter

Ich komme leicht ins Rutschen.

Ich schwitze schnell.

Ich trage Sandalen und kurze Hosen.

Es weht starker Wind.

Nasses Laub liegt auf dem Radweg.

Ich fahre oft mit meinen Freunden herum.

Morgens ist es noch dunkel.

Es gibt Schnee und Eis.

Die Natur riecht intensiv.

Die Autos haben beschlagene Scheiben.

Morgens singen viele Vögel.

Ich trage warme Handschuhe.

Die Kühle des Fahrtwinds ist erfrischend.

Jetzt macht das Radfahren endlich wieder Spaß!

Alle Pflanzen blühen.

Jetzt sind wieder mehr Radfahrer unterwegs.

Ich säubere mein Fahrrad vom Winterdreck.

Was fällt dir zusätzlich ein?
